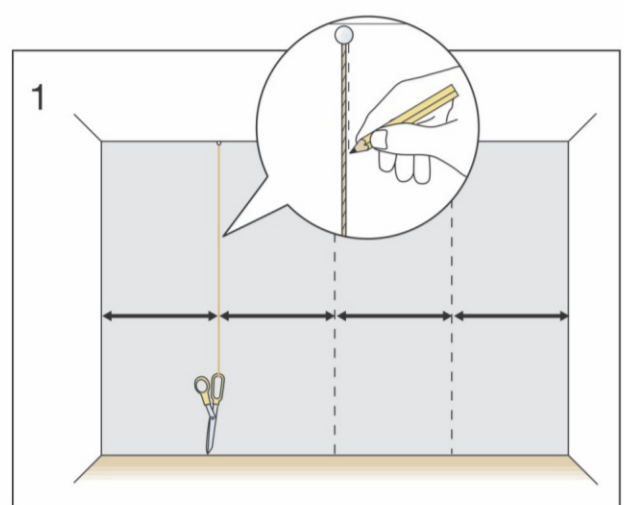
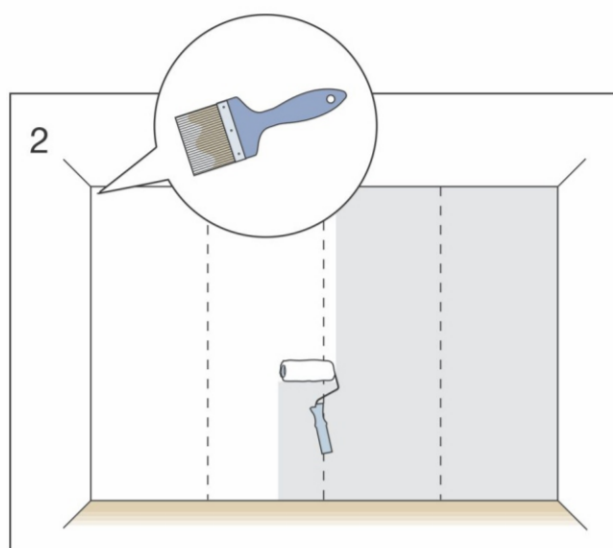


Инструкция по наклейке виниловых обоев на флизелиновой основе.



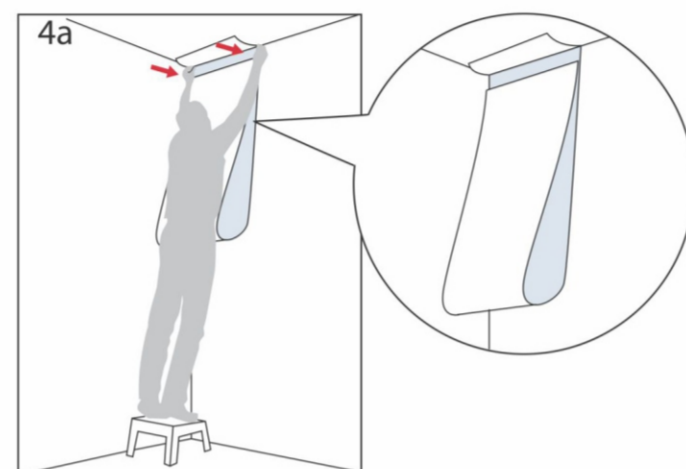
1. Установите по отвесу начальную линию. Для достижения наилучшего результата нанесите карандашом направляющие линии прямо на стену. Внимание, яркие следы от карандаша и полностью проведенные на стене линии могут просвечивать с внешней стороны обойного полотна.



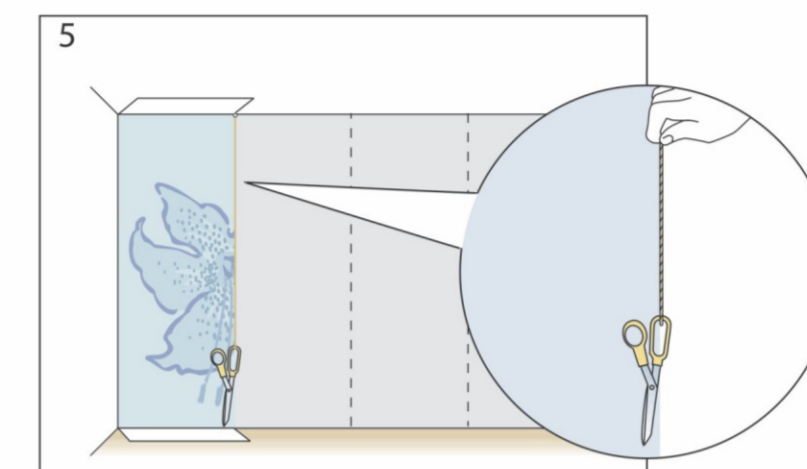
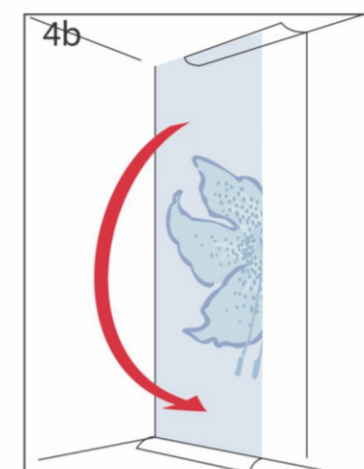
2. Нанесите клей для флизелиновых обоев на стену приблизительно на ширину 2-3 полос. Важно распределить клей для флизелиновых обоев равномерно по всей поверхности. Из-за не промазанного клеем для флизелиновых обоев участка на обоях может появиться пузырь. Используйте кисть в тех местах, где сложно нанести клей для флизелиновых обоев с помощью валика.



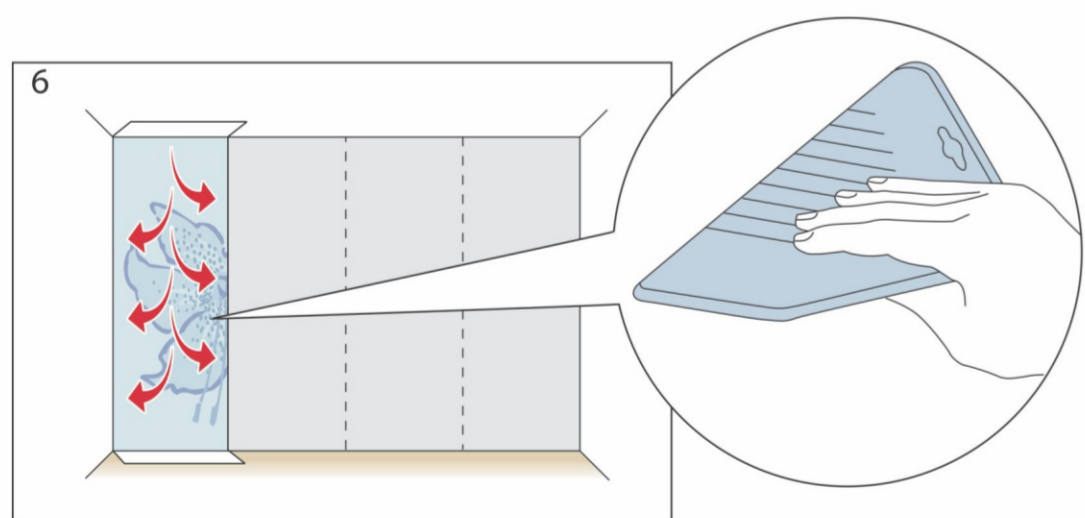
3. Следуйте инструкциям относительно номера полосы, лицевой и тыльной стороны обоев, а также верха и низа.



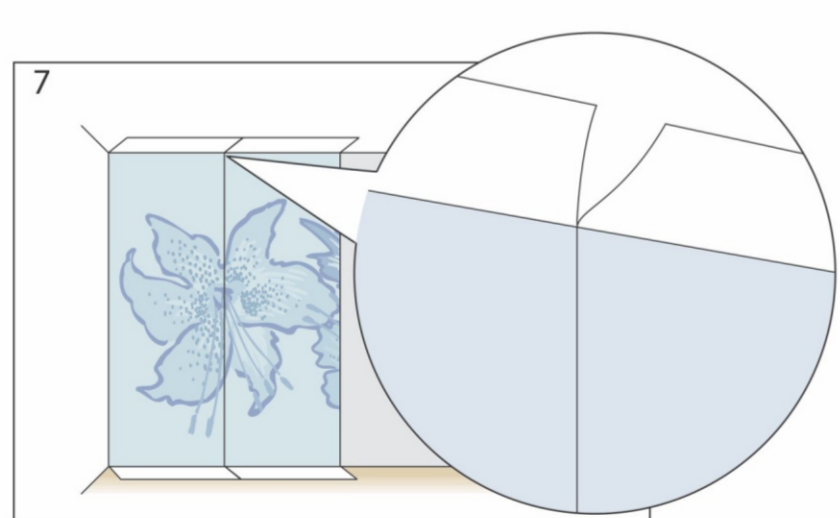
4. Прежде чем поднести полосу к стене, сложите её пополам рисунком вовнутрь, чтобы избежать попадания клея на лицевую сторону обоев. Закрепите затем верхнюю часть на правильной высоте и в правильном положении, прежде чем начнёте разворачивать всю полосу вниз.



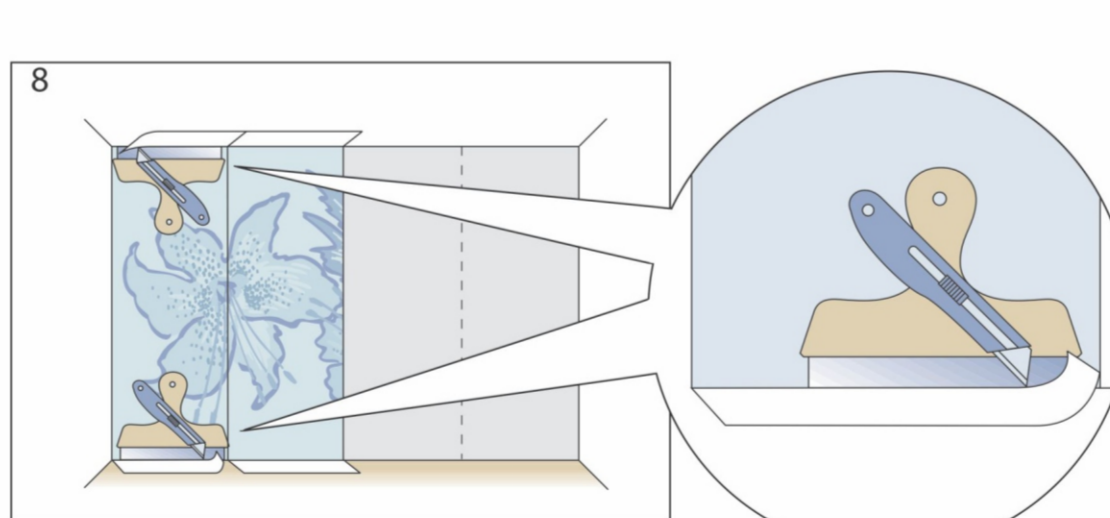
5. Прежде чем разглаживать обои на стене, убедитесь с помощью отвеса, что верхняя и нижняя части первой полосы обоев легли вертикально. Никогда не пытайтесь сдвинуть уже приклеенную полосу обоев в каком-либо направлении. Если вы совершили ошибку, снимите полосу и начните всё сначала. Используйте при необходимости дополнительное количество клея для флизелиновых обоев.



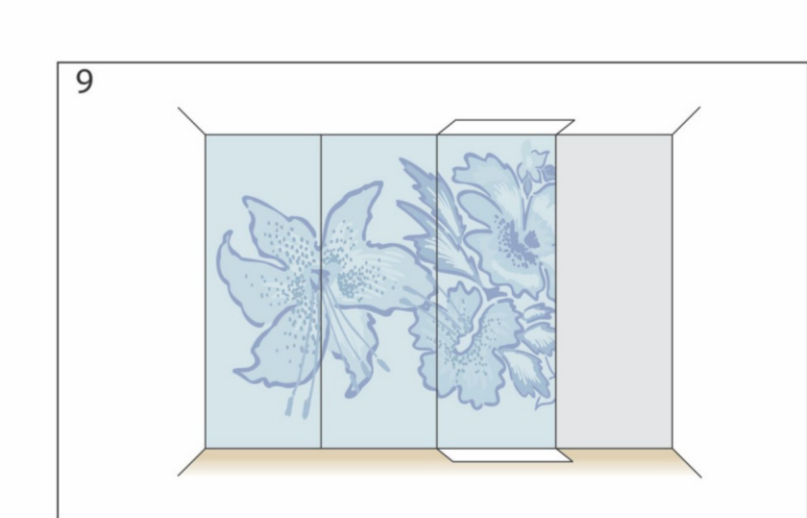
6. Используйте обойный инструмент для разглаживания обоев, а также снятия лишнего клея для флизелиновых обоев и пузырей. Держите инструмент в чистоте! Постоянно очищайте инструмент от клея для флизелиновых обоев. Разглаживайте обои с помощью обойного инструмента от потолка к полу и от центра к краям.



7. Приклейте вторую полосу обоев край к краю предыдущей полосы. Убедитесь в том, что полосы, действительно, хорошо стыкуются друг с другом и что между ними не видно основания. Важно также, чтобы клея для флизелиновых обоев было достаточно для прочного приклеивания краёв полос.



8. Отрежьте лишнее (инструкции, белые поверхности). Используйте в качестве подспорья для чистой обрезки стальную линейку или широкий шпатель. Чаще меняйте лезвие обойного ножа. Тупое лезвие легко может повредить полотно.



9. Продолжайте наклейку следующих полос до тех пор, пока стена полностью не будет оклеена обоями.

- Не допускайте контакта клея с лицевой поверхностью обоев и выхода клея на поверхность в швах. Швы затирать нельзя. Если все-таки клей попал на поверхность обоев, легким надавливанием удалите излишки клея влажным, хорошо впитывающим материалом (безворсовой ветошью или губкой).

- Только что наклеенные обои могут иметь пузыри и пятна. Они должны исчезнуть примерно по прошествии суток.

- Помните, что обои наклеиваются в помещениях, в которых нет сквозняков и перепадов температуры.

- Поддерживайте в помещении нормальную комнатную температуру (не ниже 18 градусов Цельсия), чтобы обои могли хорошо высохнуть.

- Типичные ошибки - отходящие края обоев, зазоры в швах, пузыри, складки и прочее - происходят не из-за качества обоев, а чаще всего из-за таких факторов как количество использованного клея, неправильно подготовленная для оклейки стена и небрежность в наклеивании обоев.

- Для проверки товара на наличие производственного дефекта требуется разложить на полу все полосы панно, проверить совместимость рисунка и отсутствие посторонних вкраплений краски.

- Претензии без предоставления доказательств (образцов обоев и этикеток) не рассматриваются.

- Брак заменяется аналогичной продукцией при предъявлении чека. Ответственность компании не включает в себя компенсацию затрат на проведение малярных и обойных работ, а также возмещение потери времени и других не прямых потерь.

- Перед оклейкой необходимо загрунтовать основу или покрыть связующим слоем. В противном случае основание впитает в себя воду из клея.

- Если основание для оклейки имеет значительные цветовые контрасты, например шпатлёвочные швы на тёмном фоне или старые обои с большим количеством рисунков, необходимо первоначально нанести на него грунтовую краску.

- Необходимо выровнять поверхность в случае наклейки новых обоев на виниловые, текстильные и структурные обои.

- Наклейка обоев на крашеную поверхность, особенно если речь идёт о глянцевой поверхности запрещена.